

## Seguro de Automóvel - Previsões para 2007

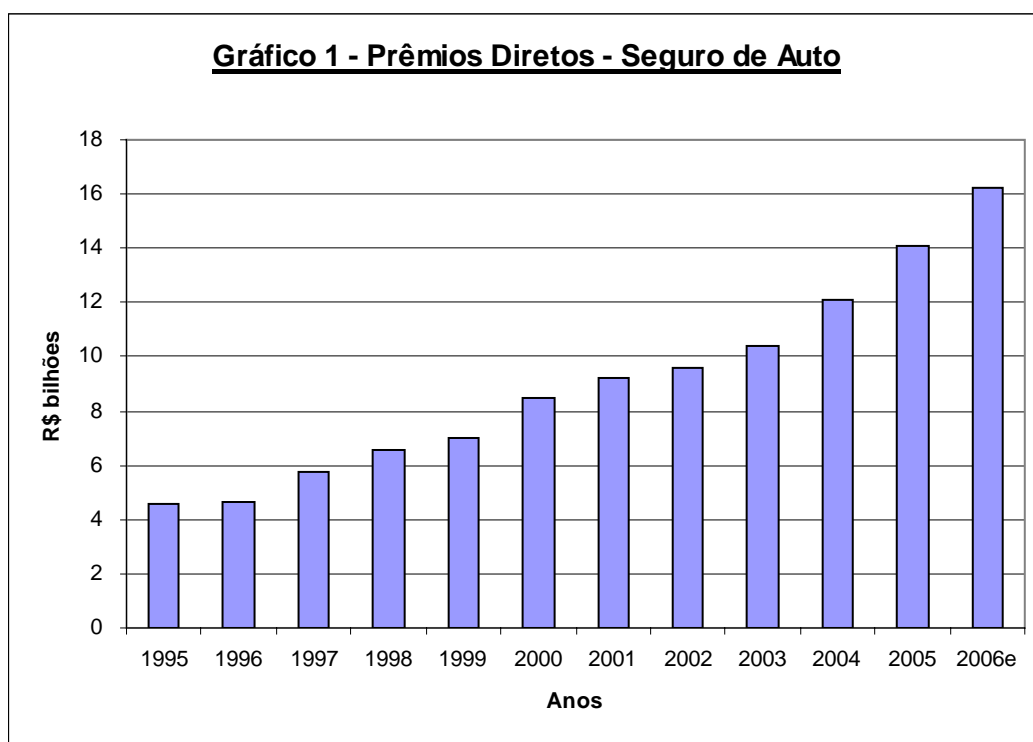
*Francisco Galiza*

www.ratingdeseguros.com.br

Janeiro/2007

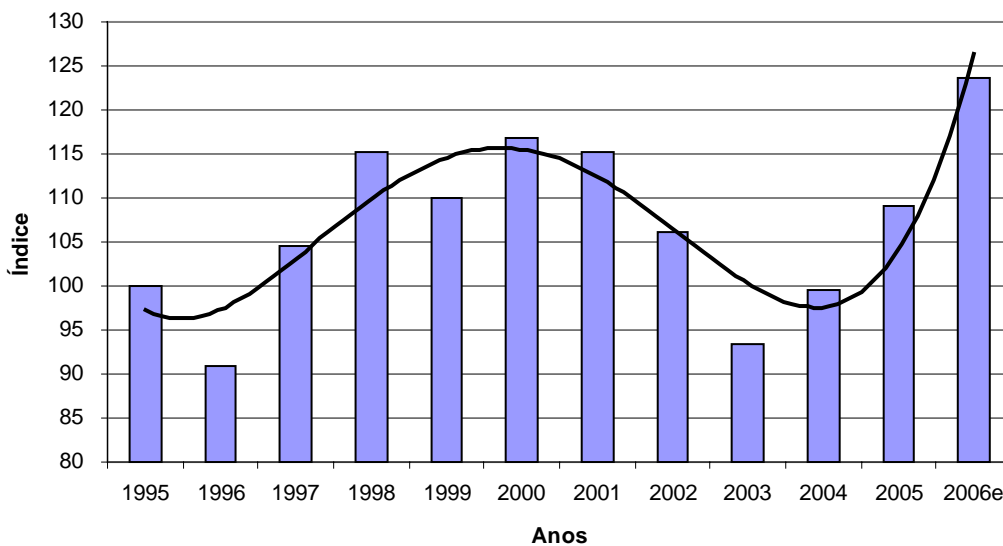
Para o corretor de seguros, o principal ramo de seguro é o automóvel. Neste sentido, é oportuno realizar algumas previsões sobre este negócio específico, com relação ao ano de 2007.

No gráfico 1, inicialmente, a receita anual desde 1995, dados em R\$ bilhões.

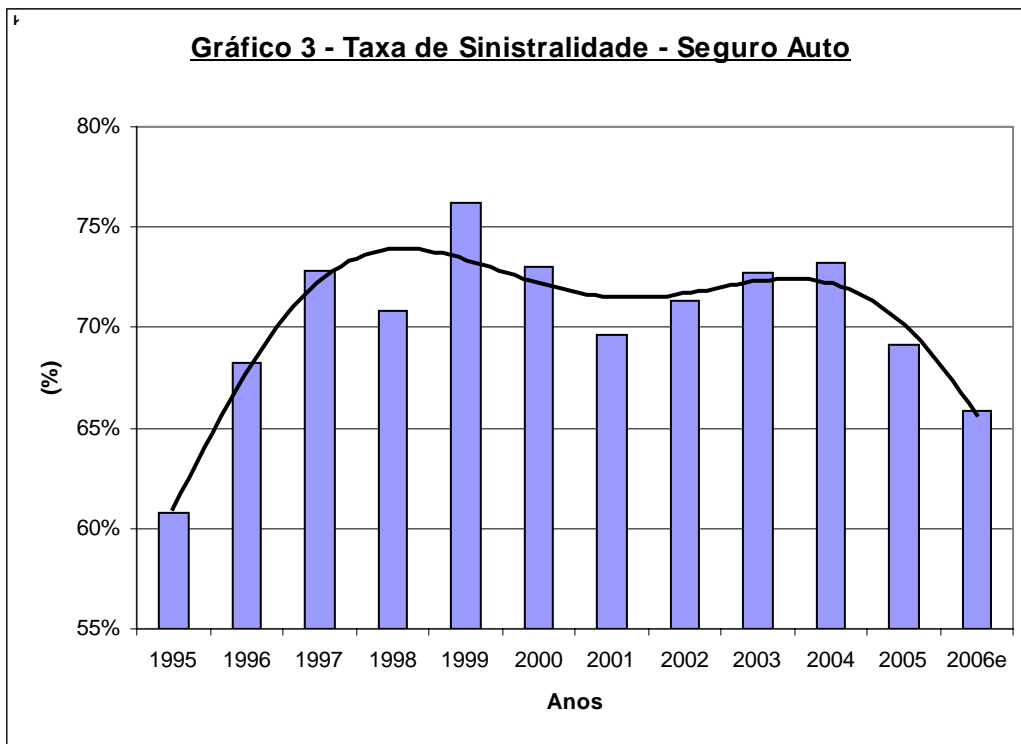


No gráfico 2, a receita indexada à taxa de inflação, tomando como base o ano de 1995 (igual a 100) e, no gráfico 3, a taxa de sinistralidade, para o mesmo período.

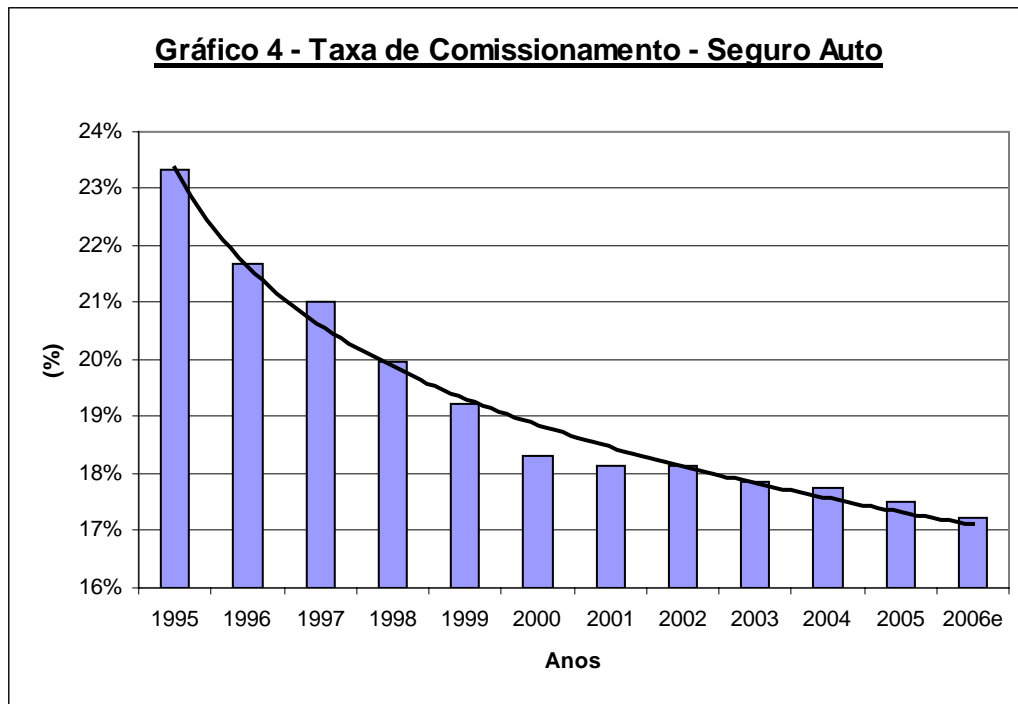
**Gráfico 2 - Receita Indexada à Inflação (IGP-DI) - Base 1995  
= 100 - Seguro de Auto**



**Gráfico 3 - Taxa de Sinistralidade - Seguro Auto**



Por fim, no gráfico 4, a taxa de comissionamento deste ramo, também calculada anualmente.



Em relação aos números, as seguintes previsões podem ser feitas para 2007:

- A receita do ramo deve ultrapassar o patamar de R\$ 18 bilhões, ficando próxima ao valor de R\$ 18,5 bilhões.
- Desde 2003, em uma recuperação excelente, este ramo aumentou a sua posição no mercado. Em 2006, este segmento alcançou uma variação positiva real de 24%, tomando como base o valor de 1995. Para 2007, a expectativa é que a variação acumulada fique em torno de 30%.
- No mesmo período, a taxa de sinistralidade teve também um comportamento favorável. Mantida esta trajetória, esperamos um patamar um pouco abaixo de 65%.
- Na taxa de comissionamento, o pior momento (ocorrido no final dos anos 90), quando as taxas caíram de forma expressiva, parece ter passado. Para 2007, os números médios devem convergir para 17%.