



Estudo realizado por: Rating de Seguros Consultoria ([www.ratingdeseguros.com.br](http://www.ratingdeseguros.com.br)).

## **No último mês do ano, ICES interrompe recuperação, e volta a cair**

### **1) Análise**

Em dezembro, o ICES (Índice de Confiança e Expectativas das Seguradoras) interrompeu a sua lenta recuperação registrada nos dois meses anteriores, e voltou a cair. A elevação do grau de incerteza na economia brasileira – influenciada, por exemplo, pela troca do ministro da fazenda e a queda das notas de classificação de risco do país – afetou as expectativas das empresas do setor de seguros. Uma pergunta importante, ainda sem uma resposta satisfatória, é avaliar se essa interrupção é apenas temporária ou não.

Na análise do ano de 2015, o saldo não foi favorável. Por exemplo, o ICES foi de 86,4 para 69,6, uma queda de 19,5% em 12 meses. Já o ICSS, de 82,9 para 67,1, uma variação negativa de 19,1%.

Como todos os indicadores de confiança continuam abaixo de 100 pontos, o pessimismo econômico do segmento permanece, situação sem interrupção nos últimos tempos.

A seguir, os indicadores calculados.

<b>Indicador</b>	<b>Jul.15</b>	<b>Ago.15</b>	<b>Set.15</b>	<b>Out.15</b>	<b>Nov.15</b>	<b>Dez.15</b>
<b>ICES</b>	69,5	65,6	64,4	65,0	71,6	69,6
<b>ICER</b>	68,3	65,0	62,8	63,0	69,1	64,4
<b>ICGC</b>	67,1	65,8	67,4	66,2	68,3	67,3
<b>ICSS</b>	68,3	65,5	64,8	64,7	69,7	67,1

## **2) Expectativas para daqui a 6 meses**

A seguir, a distribuição percentual das respostas, com relação a cada um dos setores analisados.

### a) Crescimento da Economia Brasileira

<b>Avaliação (%)</b>	<b>Seguradoras</b>	<b>Corretoras</b>	<b>Resseguradoras</b>
Muito Melhor	0	0	0
Melhor	4	0	10
Igual	17	32	18
Pior	62	53	36
Muito Pior	17	15	36
Total	100	100	100

### b) Rentabilidade do seu setor

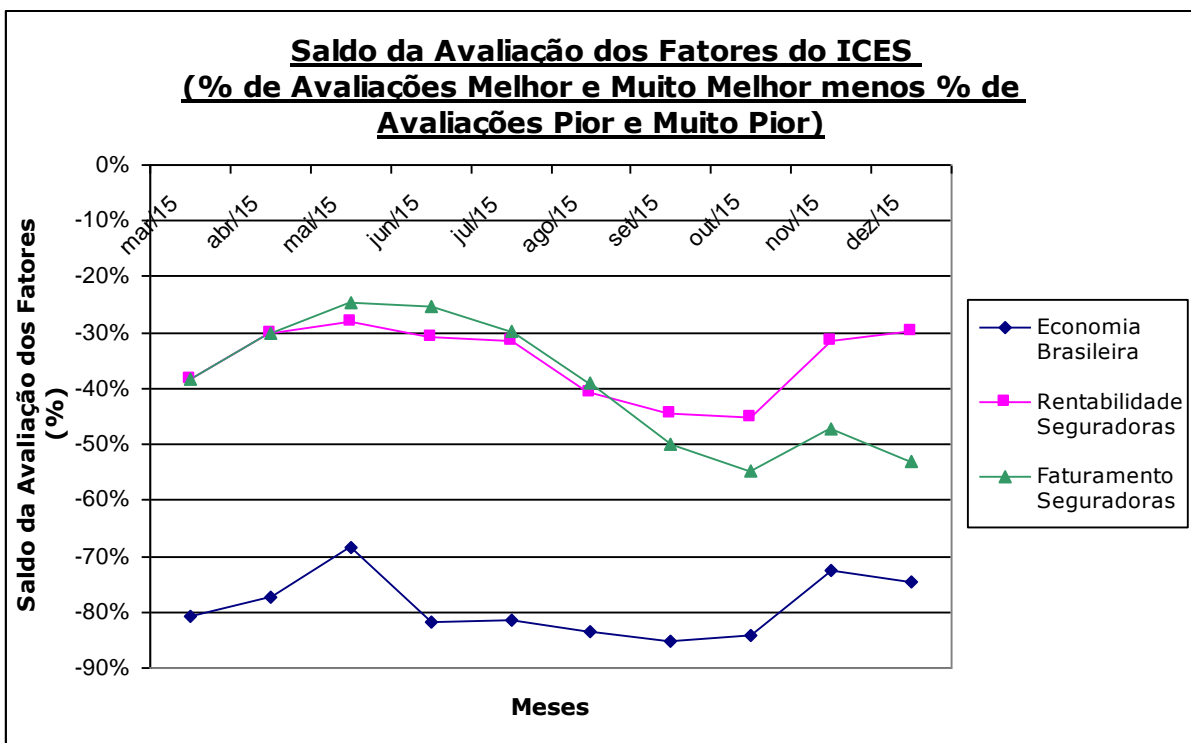
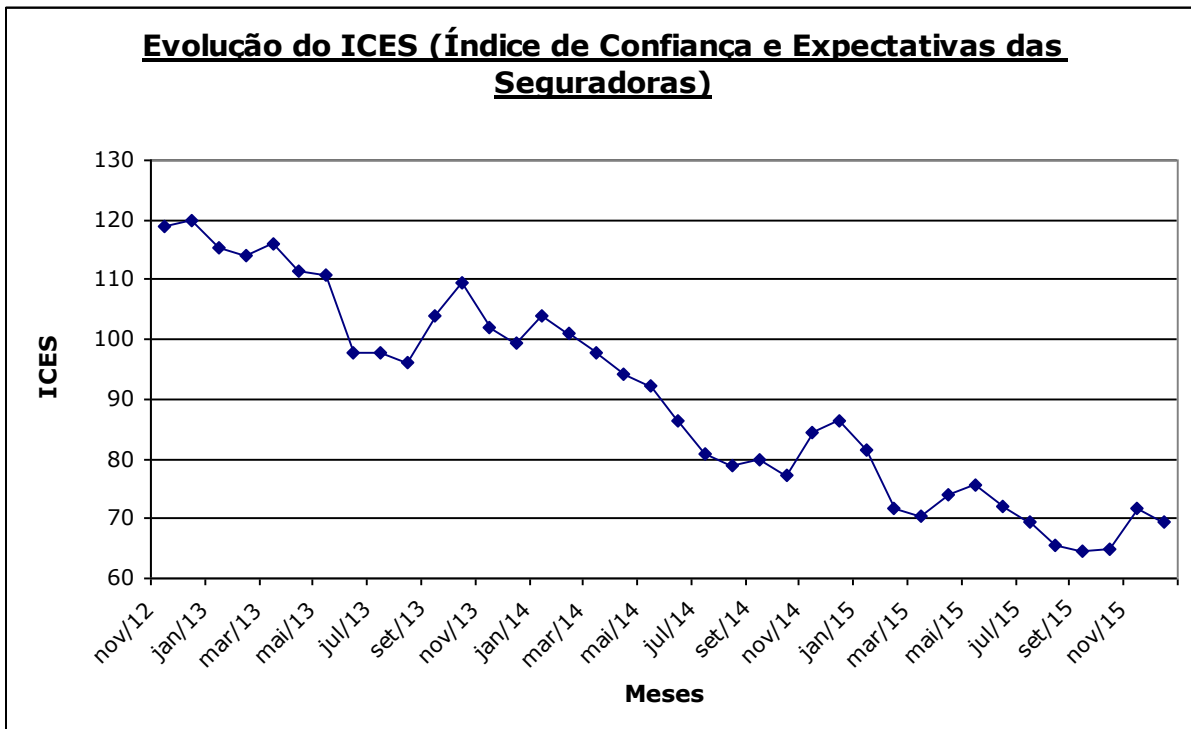
<b>Avaliação (%)</b>	<b>Seguradoras</b>	<b>Corretoras</b>	<b>Resseguradoras</b>
Muito Melhor	0	0	0
Melhor	0	5	0
Igual	70	37	45
Pior	28	58	37
Muito Pior	2	0	18
Total	100	100	100

### c) Faturamento do seu setor

<b>Avaliação (%)</b>	<b>Seguradoras</b>	<b>Corretoras</b>	<b>Resseguradoras</b>
Muito Melhor	0	0	0
Melhor	2	0	0
Igual	43	42	64
Pior	53	58	36
Muito Pior	2	0	0
Total	100	100	100

### **3) Gráficos Selecionados**

Abaixo, como ilustração, dois gráficos – os comportamentos do ICES e de seus fatores.



#### **4) Sobre o ICSS**

- O ICSS é um indicador mensal que mede a confiança do setor de seguros no Brasil. Esse indicador é o resultado de três variáveis: ICES (Índice de Confiança e Expectativas das Seguradoras), ICER (Índice de Confiança e Expectativas das Resseguradoras) e ICGC (Índice de Confiança das Grandes Corretoras).
- Todo final de mês são enviadas perguntas simples, de múltipla escolha, em que as empresas dizem sobre o que esperam que aconteça nos próximos seis meses, com relação a algumas variáveis relevantes do setor. Ao todo, aproximadamente 100 companhias são entrevistadas em cada oportunidade.
- Embora todas as perguntas sejam de caráter institucional, as respostas das companhias não são divulgadas individualmente.
- No seu cálculo, o indicador leva em conta três aspectos: economia brasileira, faturamento e rentabilidade de cada um dos setores citados.
- A partir dessas informações, e após cálculos estatísticos, é definido esse índice, cujo valor varia de 0 a 200. O número 100, que divide o índice ao meio, sinaliza que a expectativa atual é que a situação permaneça a mesma no futuro. Por outro lado, quanto maior esse valor, mais otimista está o segmento; e vice-versa.
- O ICSS é divulgado em toda primeira semana de cada mês, tomando como referência os dados obtidos em pesquisa realizada na última semana do mês anterior.
- Essa metodologia segue um padrão similar ao existente em Indicadores de Confiança de outros setores econômicos – por exemplo, Índice McKinsey, Índice Fecap (IFECAP), Índice de Confiança do Comércio (ICEC), Índice de Confiança da Indústria (ICI), etc.
- Para uma discussão teórica do tema acima, ver... <http://www.ratingdeseguros.com.br/pdfs/artigoteoricoICES.pdf>
- Com o objetivo de mensurar com precisão a evolução das expectativas, as perguntas usadas no cálculo do ICSS são repetidas mensalmente.
- Em termos econômicos, o ICSS tem três objetivos principais:
  - \* permitir a comparação com outros indicadores similares da economia (macroeconômicos e de setores específicos);
  - \* torna-se uma fonte teórica e acadêmica;
  - \* o próprio segmento avaliado e seus setores relacionados passam a compreender as expectativas atuais e, assim, podem entender melhor esse mercado e fazer com mais acuidade as suas previsões.