

Prezados Senhores,

Para conhecimento e para pensar...

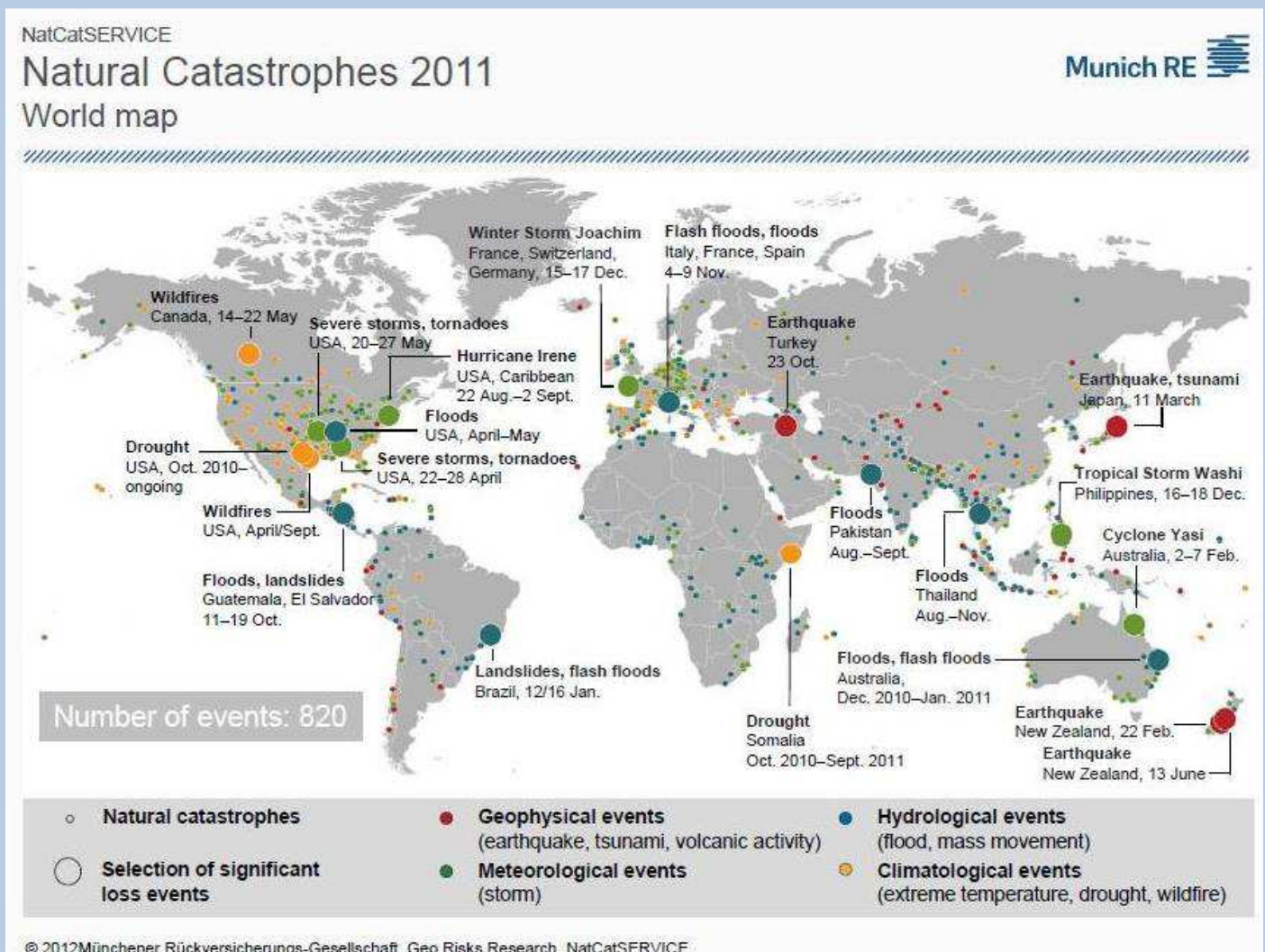
Podemos dizer que essa é uma pesquisa tradicional, feita periodicamente pelas grandes resseguradoras mundiais.

Todo início de ano, essas companhias apresentam as principais catástrofes naturais ocorridas no ano anterior. Nessa linha, a Munich Re acabou de divulgar o estudo "Review of natural catastrophes in 2011: Earthquakes result in record year".

Ver... http://www.munichre.com/en/media_relations/press_releases/2012/2012_01_04_press_release_en.pdf

Como o próprio título sinaliza, o ano de 2011 não foi bom em termos de catástrofes naturais, com um recorde de eventos (820), de perdas (US\$ 380 bilhões) e de seguros pagos (US\$ 105 bilhões). O tsunami no Japão ano foi o maior responsável por esses números.

Abaixo, mapa mundial com as catástrofes, por tipo e importância. Pelas chuvas e enchentes no Estado do Rio de Janeiro em janeiro do ano passado, o Brasil é destacado.



Cordialmente,

Francisco Galiza.

www.ratingdeseguros.com.br

<http://twitter.com/ratingdeseguros>