



Prezados Senhores,

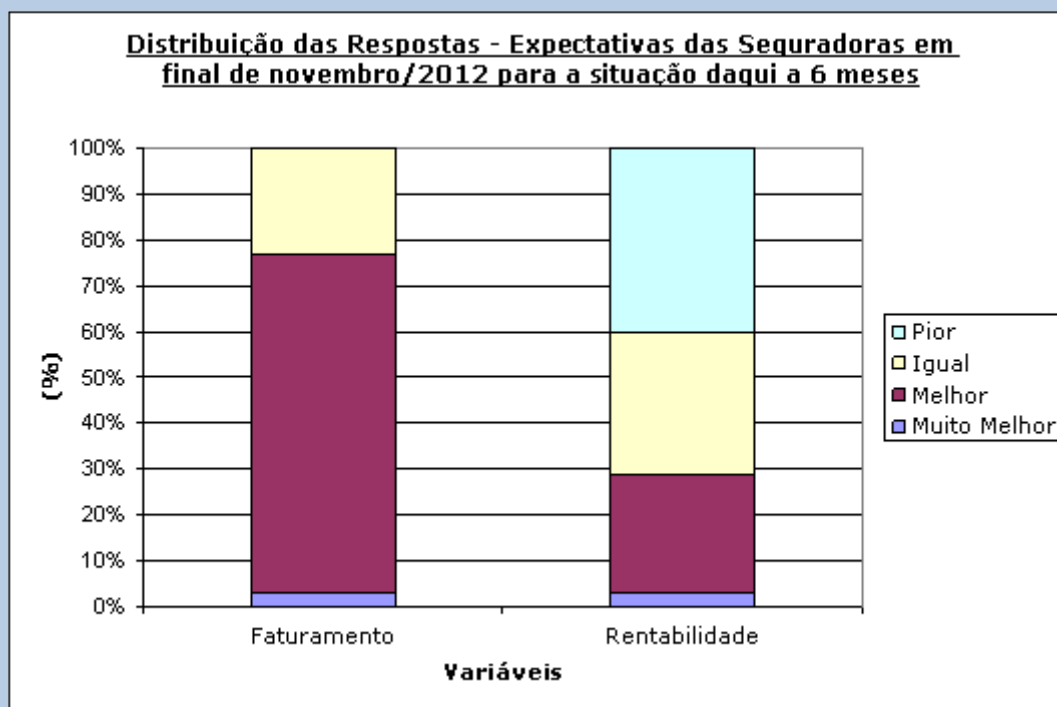
Para conhecimento e para pensar...



A partir desse mês, iniciamos o cálculo mensal do ICES (Índice de Confiança e Expectativas das Seguradoras), em parceria com a Revista Cobertura.

Em novembro, o seu valor foi 119,0, o que demonstra certo otimismo e confiança das seguradoras, sobretudo pela expectativa favorável com o aumento de seus faturamentos.

Abaixo, gráfico com as expectativas das seguradoras para a situação daqui a 6 meses, em duas das variáveis usadas no cálculo do ICES, em entrevistas feitas no final de novembro.



Veja o relatório de análise, assim como o detalhamento dos resultados e critérios utilizados no link:

<http://www.ratingdeseguros.com.br/pdfs/ICES%20Novembro%202012.pdf>

Cordialmente,

Francisco Galiza.

<http://www.ratingdeseguros.com.br>

<http://twitter.com/ratingdeseguros>