

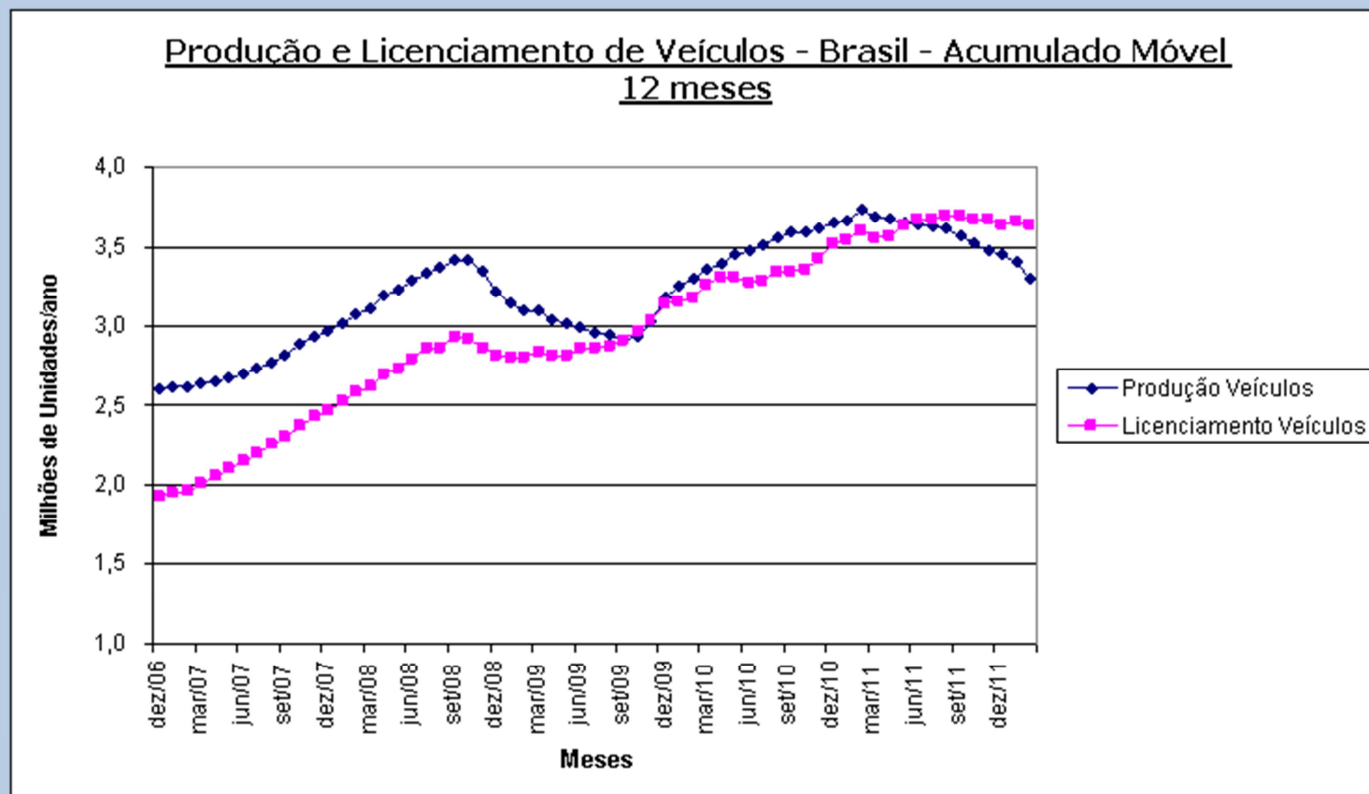


Prezados Senhores,

Para conhecimento e para pensar...

Mensalmente, a Anfavea e a Renavam divulgam estatísticas de produção e licenciamento dos veículos no país.

A partir daí, apresentamos o gráfico abaixo, com a evolução do montante acumulado móvel desses números nos últimos 12 meses.



Sendo veículos o maior ramo de seguros do país, compreender exatamente o que está acontecendo com o fato gerador desse seguro é sempre oportuno.

Assim, os seguintes pontos podem ser destacados:

- Comparando 2006 com hoje, as duas variáveis tiveram evolução favorável, apesar das crises ocorridas no período. Entretanto, a variação não foi uniforme.
- Nesses 5 anos, a produção passou de 2,6 milhões/ano para 3,3 milhões/ano; já o licenciamento teve mudança mais expressiva, de 1,9 milhão/ano para 3,6 milhões/ano.
- Esse comportamento pode ser explicado em boa parte pelo crescimento dos importados. Em 2006, o número de licenciados representava menos do que 75% do volume de veículos produzidos. Hoje, essa relação é de 110%.
- Após atingir a produção máxima no início de 2011 (taxa de 3,7 milhões/ano), a tendência agora é de queda (se nada mudar, deve chegar a uns 3 milhões/ano no ano de 2012). Em licenciamento, a diminuição ainda não está plenamente configurada e, se existir, deve ser de forma menos intensa.

Esses dados são também uma boa referência para mostrar a situação atual de algumas indústrias no país.

Cordialmente,

Francisco Galiza.

www.ratingdeseguros.com.br

<http://twitter.com/ratingdeseguros>